



Ce document a été mis en ligne par l'organisme [FormaV](#)®

Toute reproduction, représentation ou diffusion, même partielle, sans autorisation préalable, est strictement interdite.

Pour en savoir plus sur nos formations disponibles, veuillez visiter :

[www.formav.co/explorer](http://www.formav.co/explorer)

Remplissez  
très lisiblement  
le talon ci-dessous.

NOM: \_\_\_\_\_  
Prénoms: \_\_\_\_\_  
N° D'INSCRIPTION  
OUVRIER: \_\_\_\_\_  
CENTRE D'EXAMEN: \_\_\_\_\_

**BREVET PROFESSIONNEL AMEUBLEMENT / TAPISSERIE DÉCORATION**

**SUJET**

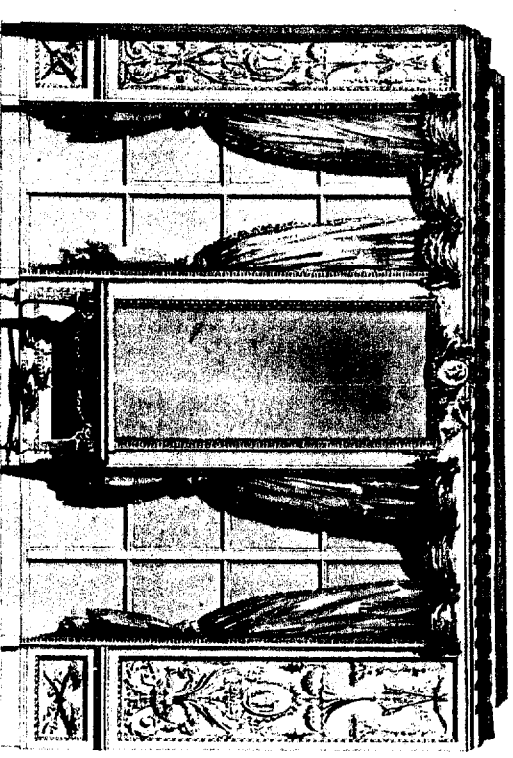
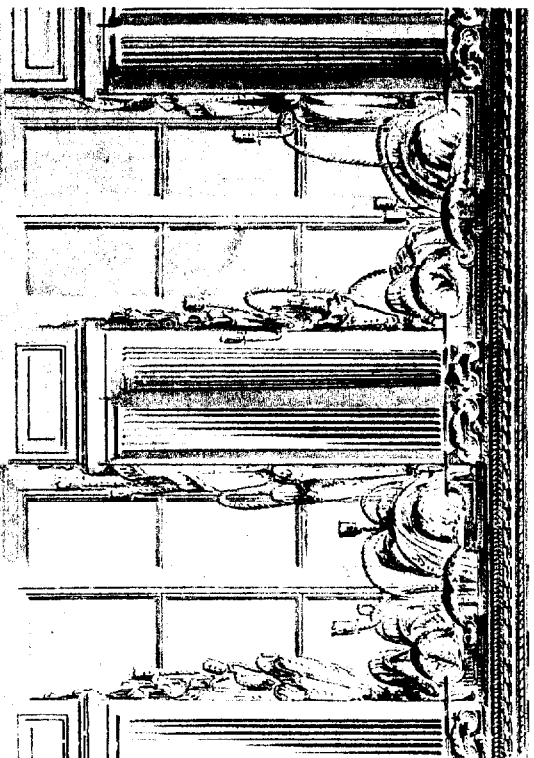
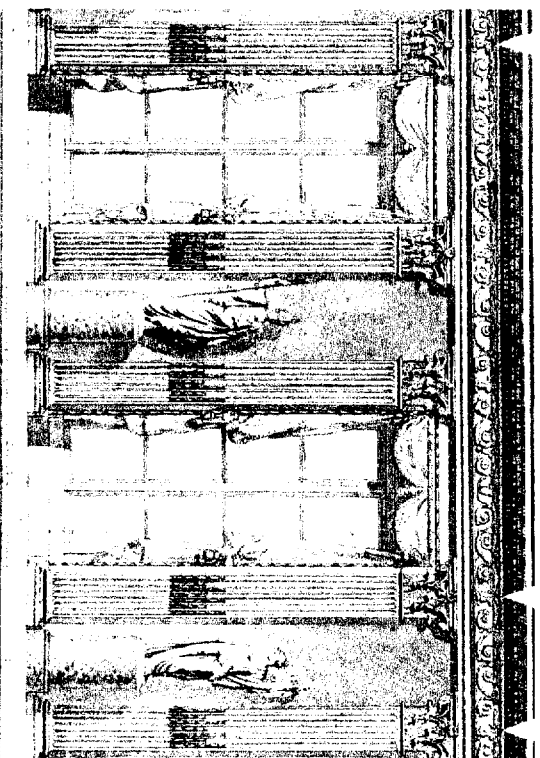
**ARTS APPLIQUÉS**

**SOUS - ÉPREUVE : DESSIN D'ART**

Durée: 3h00 Coef. : 2

SESSION 2006

**ATTENTION : le dossier sera rendu complet, à l'issue de l'épreuve.**



Suite au réaménagement intérieur de certaines pièces d'un musée (cf. doc.

2), le conservateur décide de déplacer un lit de George Jacob afin de le situer à un autre endroit, à proximité d'une fenêtre. Il vous est demandé de concevoir le projet d'« habillage » de cette baie vitrée, dans l'esprit du style de ce meuble. Pour ce faire, on vous fournit des reproductions d'anciens projets d'ornemanistes du XVIII<sup>e</sup> siècle (cf. géométraux doc. 1).

Ce décor doit faire apparaître un lambrequin à pentes et une paire de doubles rideaux relevés par des embrasses avec un décor de draperies et ses passenteries.

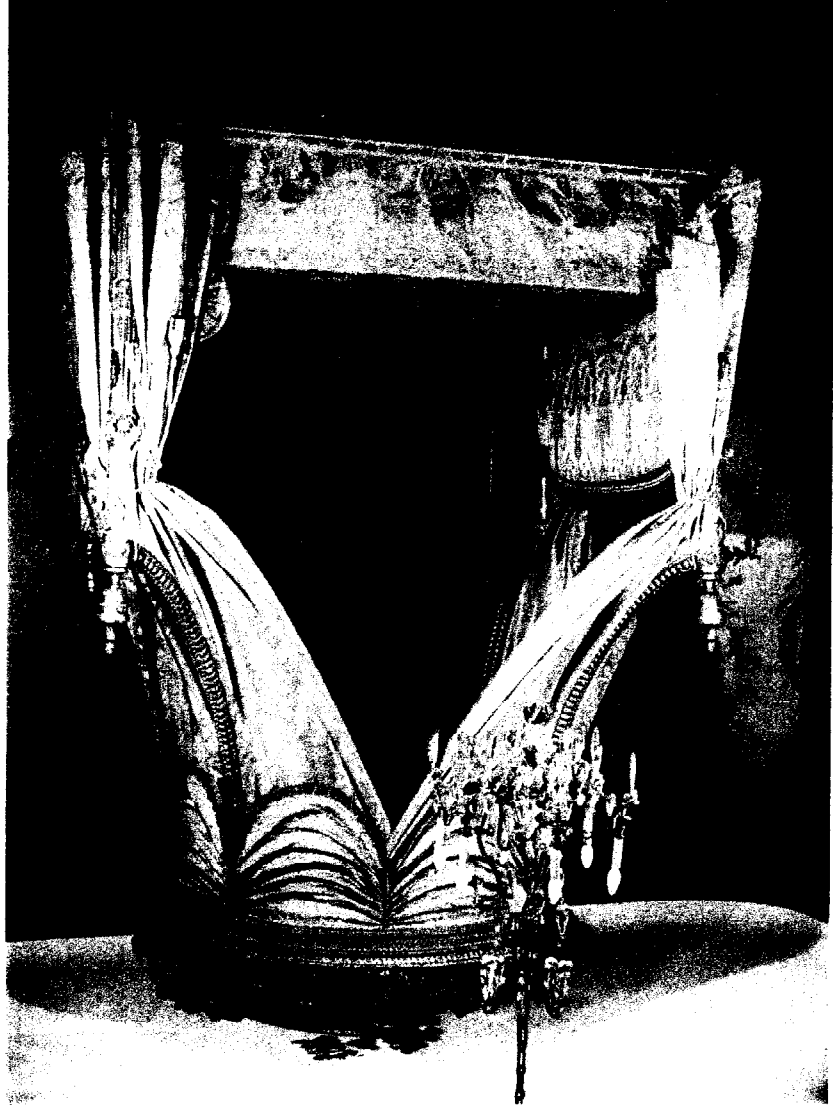
Vous devez proposer un ensemble en adéquation avec les boiseries de cette pièce et la garniture du lit, récemment rénovées (cf. doc. 3, 4 et 5). Vous réaliserez ce projet en perspective, sur la moitié droite du folio 3/3, dans la continuité de la zone reproduite. Vous devez faire apparaître la fenêtre dans son ensemble. Le volume des drapés devra être correctement suggéré. Vous vous inspirerez des documents fournis ainsi que de vos propres connaissances. Ce décor sera mis en couleur avec la technique de votre choix, en privilégiant les harmonies colorées imposées par la réutilisation du damas composant déjà la garniture du lit.

#### CRITÈRES D'ÉVALUATION :

- Adéquation avec le sujet demandé.
- Justesse des proportions des éléments composant le décor.
- Qualité de l'expression des volumes des drapés et des festons.
- Qualité de l'harmonie colorée (aquarelle, gouache, crayons de couleur, technique mixte...)
- Cohérence de la perspective.

DOC. 1 : Maquettes et dessins d'ornemanistes ; seconde moitié du XVIII<sup>e</sup> siècle

BREVET PROFESSIONNEL AMEUBLEMENT / TAPISSERIE DÉCORATION			
SUJET	SESSION : 2006	DURÉE : 3 h 00	COEF. : 2
SOUS - EPREUVE : A 3 / U 31 - DESSIN D'ART			PAGE : 1/3



DOC. 2 : Lit à la polonaise ;  
 Attribué à Georges Jacob (1739-1814)  
 Vers 1785  
 Bois sculpté et doré,  
 H. 3,25 m ; L. 2,10 m ; P. 1,84 m.

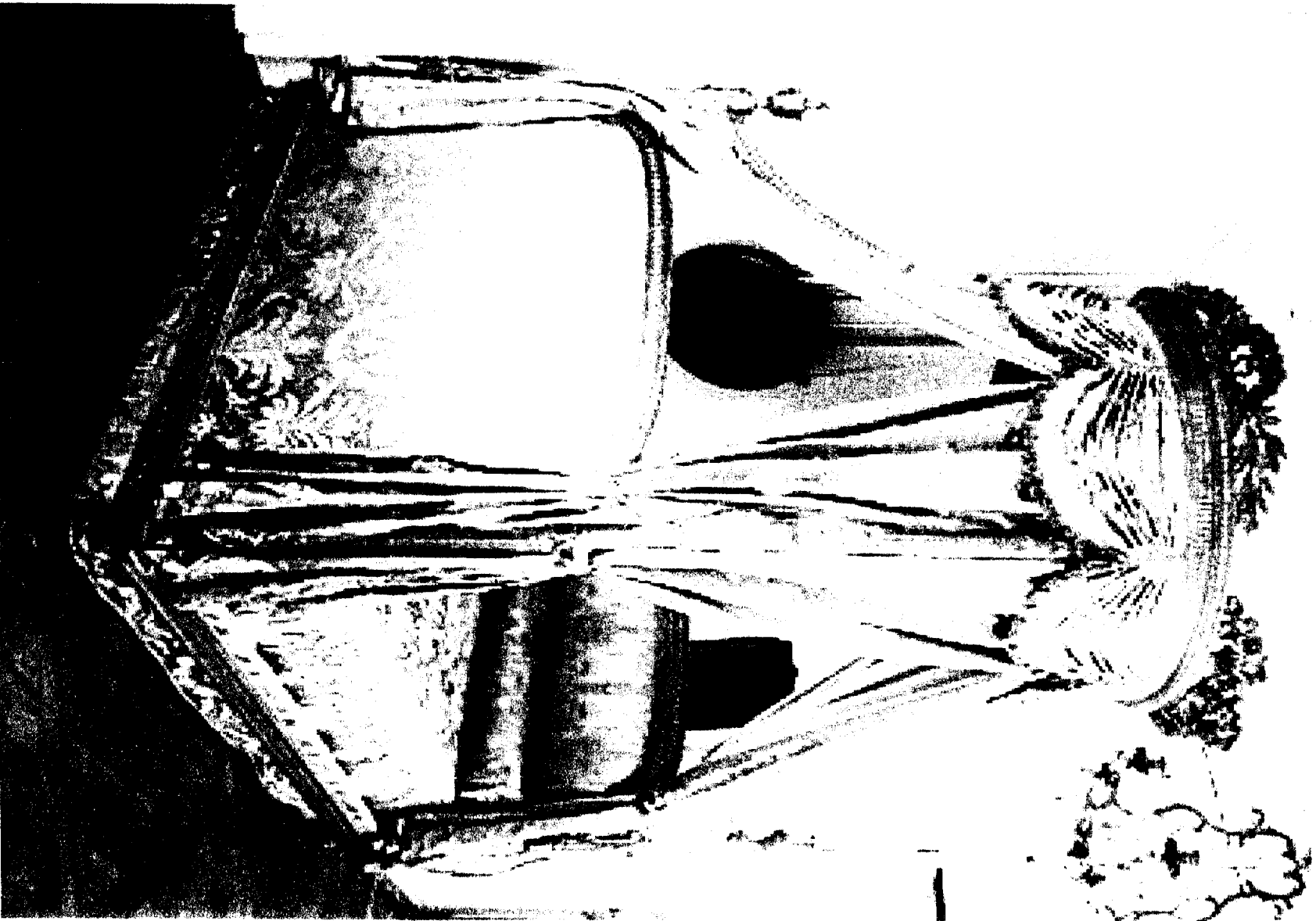


DOC. 3 : Lit à la polonaise ; détail du dais



DOC. 4 : Lit à la polonaise ; détail d'un montant  
 Bois sculpté et doré, garniture en damas bleu.

BREVET PROFESSIONNEL AMEUBLEMENT / TAPISSERIE DÉCORATION			
SUJET	SESSION : 2006	DURÉE : 3 h 00	COEF. : 2
SOUS - EPREUVE : A 3 / U 31 - DESSIN D'ART		PAGE : 2/3	



DOC. 5

BREVET PROFESSIONNEL AMEUBLEMENT / TAPISSERIE DÉCORATION			
SUJET	SESSION : 2006	DURÉE : 3 h 00	COEF. : 2
SOUS - EPREUVE : A 3 / U 31 - DESSIN D'ART			PAGE : 3/3

Copyright © 2026 FormaV. Tous droits réservés.

Ce document a été élaboré par FormaV® avec le plus grand soin afin d'accompagner chaque apprenant vers la réussite de ses examens. Son contenu (textes, graphiques, méthodologies, tableaux, exercices, concepts, mises en forme) constitue une œuvre protégée par le droit d'auteur.

Toute copie, partage, reproduction, diffusion ou mise à disposition, même partielle, gratuite ou payante, est strictement interdite sans accord préalable et écrit de FormaV®, conformément aux articles L.111-1 et suivants du Code de la propriété intellectuelle. Dans une logique anti-plagiat, FormaV® se réserve le droit de vérifier toute utilisation illicite, y compris sur les plateformes en ligne ou sites tiers.

En utilisant ce document, vous vous engagez à respecter ces règles et à préserver l'intégrité du travail fourni. La consultation de ce document est strictement personnelle.

Merci de respecter le travail accompli afin de permettre la création continue de ressources pédagogiques fiables et accessibles.